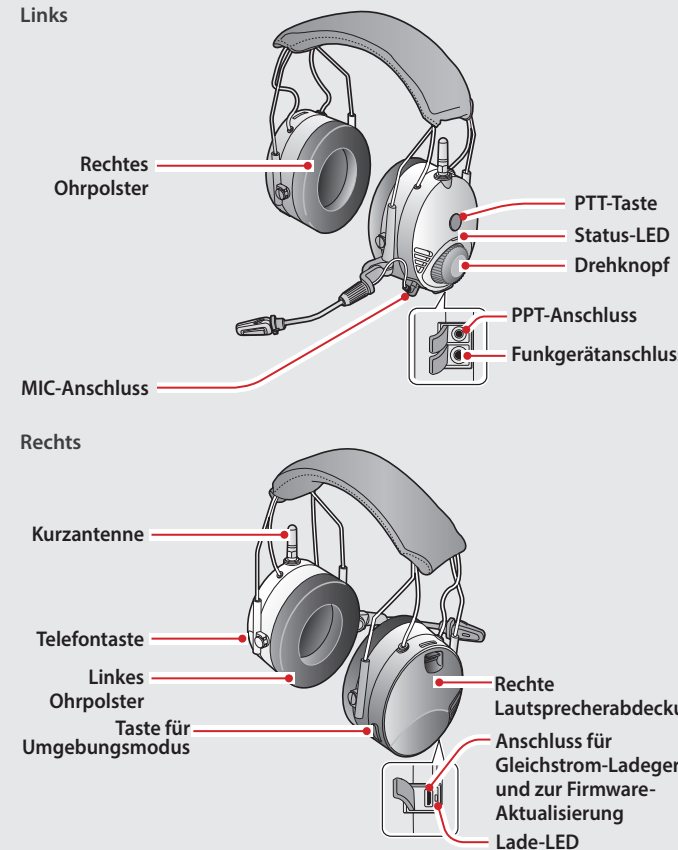
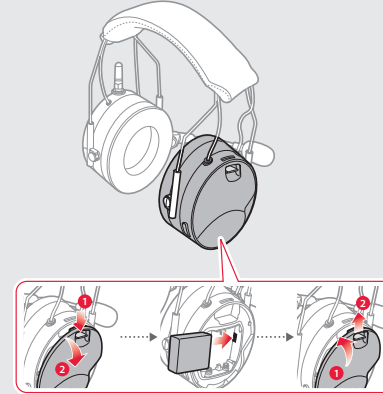


VORBEREITUNG

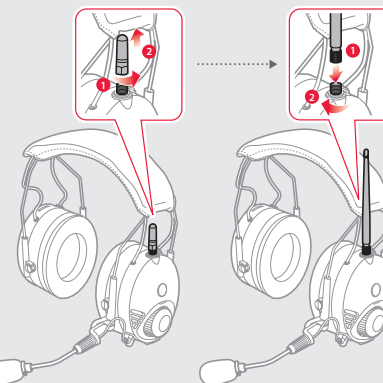
Beschreibung des Headset-Layouts



Einsetzen des Akkus

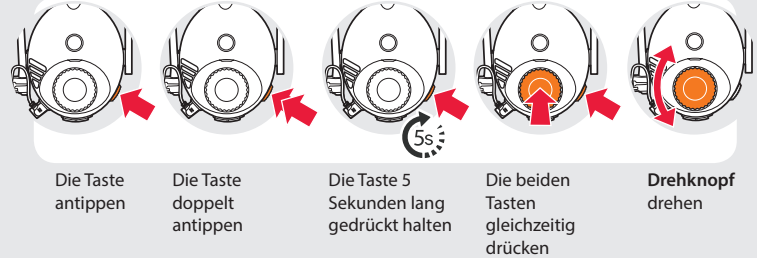


Ersetzen der Antenne

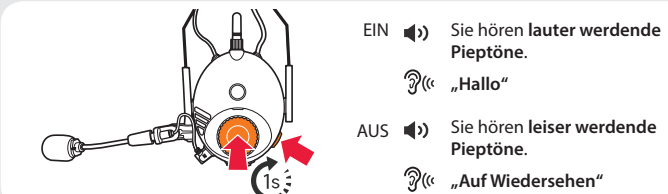


GRUNDLEGENDE BEDIENUNG

Bedienung der Tasten

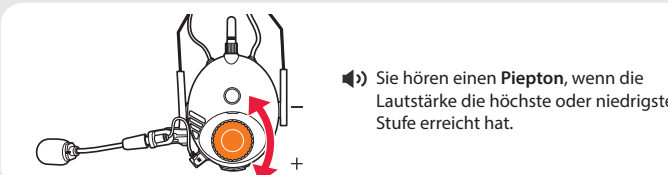


Ein-/Ausschalten des Headsets

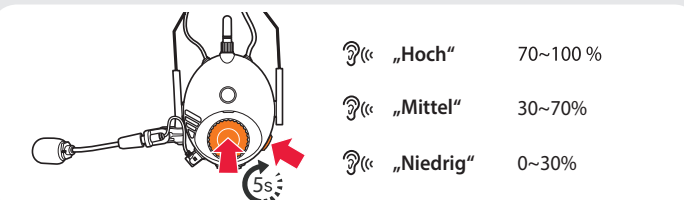
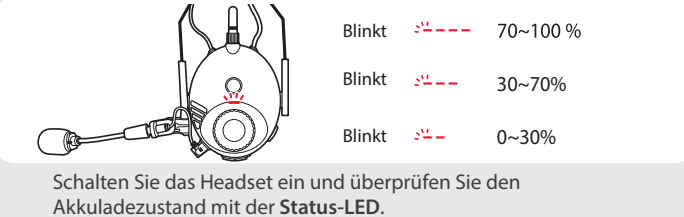


Halten Sie zum Ein- und Ausschalten des Headsets gleichzeitig den Drehknopf und die Telefontaste 1 Sekunde lang gedrückt.

Einstellen der Lautstärke

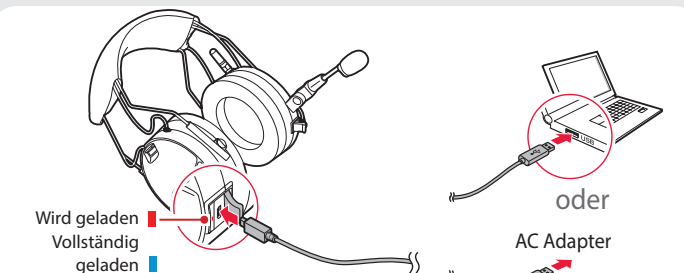


Überprüfung des Akkuladestands



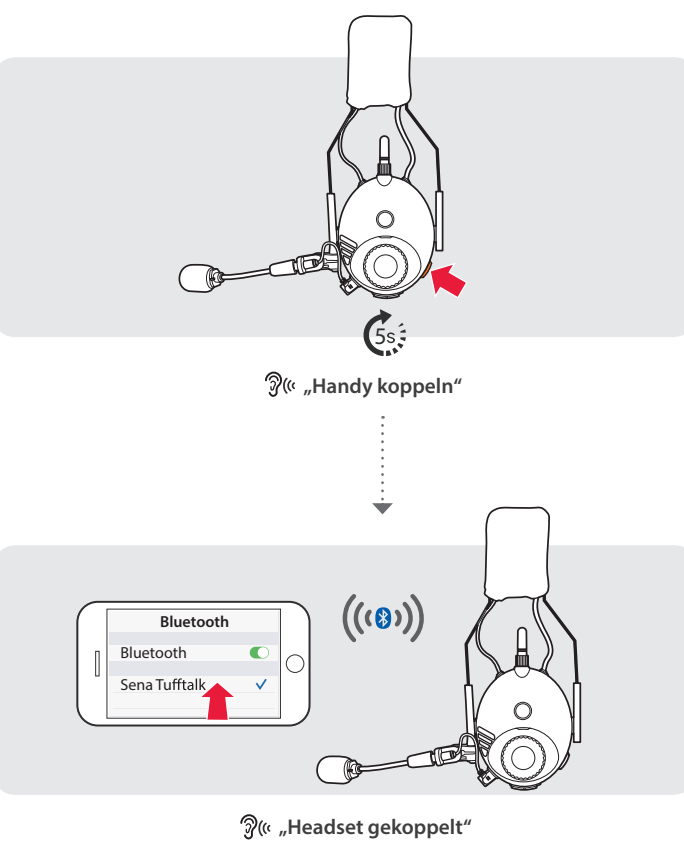
Oder halten Sie beim Einschalten des Headsets den Drehknopf und die Telefontaste für mindestens 5 Sekunden gedrückt. Sie hören einen Dreifach-Piepton und eine Sprachansage.

Aufladen des Akkus

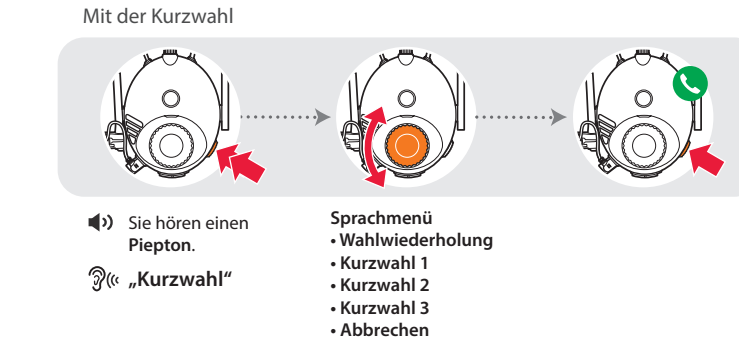
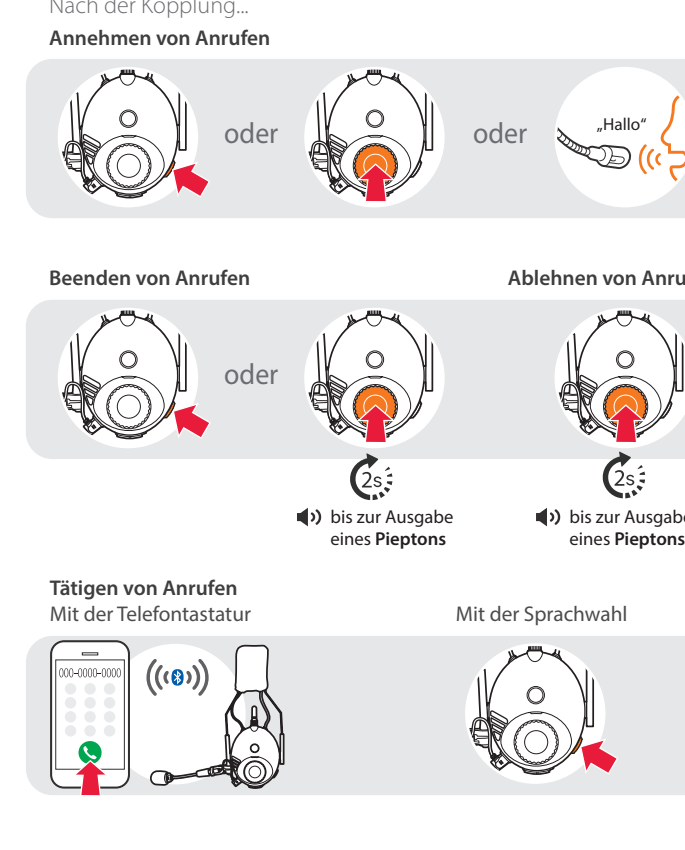


KOPPLUNG

Kopplung mit mobilen Geräten – Telefon, Musik



Telefonmerkmale verwenden



HANTZ + PARTNER
The Upgrade Company! www.hantz.com

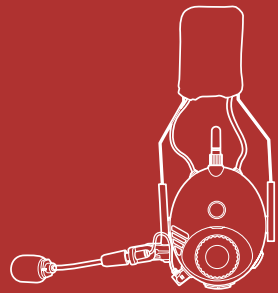
Deutschland: Tel.: 0761 / 59 21 00 Fax: 0761 / 59 52 28
Schweiz: Tel.: 061 / 27 311-31 Fax: 061 / 27 311-39
Österreich: Tel.: 01 / 58 55 430 Fax: 01 / 58 55 460

www.tufftalk.de

TUFFTALK

Kurzanleitung

Industrie-Bluetooth®-
Kommunikationssystem



Sie können auf der Website sich andere Sena Produkte ansehen:
www.senaheadsets.de

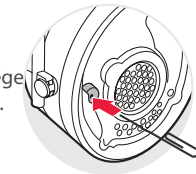
FEHLERSUCHE

Werkseinstellungen

Wenn Sie das Tufftalk-Gerät auf die Werkseinstellungen zurücksetzen möchten, müssen Sie die **Telefontaste** 10 Sekunden lang gedrückt halten. Drücken Sie den **Drehknopf**. Das Headset stellt automatisch die Standardeinstellungen wieder her und schaltet sich aus.

Reset bei Fehlfunktion

Falls das Tufftalk-Gerät aus beliebigen Gründen nicht richtig funktioniert, können Sie mit einem spitzen Gegenstand die Reset-Taste unter dem linken Ohrpolster drücken.



OPTIONALES KABELZUBEHÖR

TUFFTALK-A0110 Handfunkgerätkabel für Kenwood-Doppel-Pin-Stecker	TUFFTALK-A0114 Handfunkgerätkabel für Yaesu-Einzel-Pin-Stecker
TUFFTALK-A0111 Handfunkgerätkabel für Motorola-Doppel-Pin-Stecker	TUFFTALK-A0115 Handfunkgerätkabel für Midland-Doppel-Pin-Stecker
TUFFTALK-A0112 Handfunkgerätkabel für Motorola-Einzel-Pin-Stecker	TUFFTALK-A0116 Handfunkgerätkabel mit offenem Ende
TUFFTALK-A0113 Handfunkgerätkabel für Icom-Doppel-Pin-Stecker	TUFFTALK-A0117 Handfunkgerätkabel, gerade, für Midland- oder Icom-Doppel-Pin-Stecker

HANTZ + PARTNER
The Upgrade Company! www.hantz.com

Deutschland: Tel.: 0761 / 59 21 00 Fax: 0761 / 58 52 28
Schweiz: Tel.: 061 / 27 311-31 Fax: 061 / 27 311-39
Österreich: Tel.: 01 / 58 55 430 Fax: 01 / 58 55 460

SENA www.tufftalk.de

EINSTELLUNG

Methode1) Verwenden des Headsets



Methode2) Verwenden des Sena Device Manager

Schließen Sie das Headset über ein USB-Kabel am Computer an. Starten Sie den Sena Device Manager und klicken Sie auf **GERÄTEEINSTELLUNGEN**, um die Headset-Einstellungen zu konfigurieren.

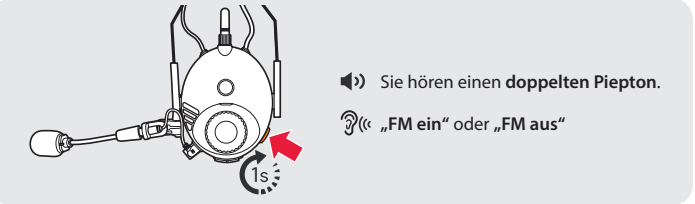
Ausführliche Informationen, wie sie den Sena Device Manager herunterladen können, finden Sie in dem der Verpackung beigelegten Merkblatt.

Methode3) Verwenden der Sena Smartphone App

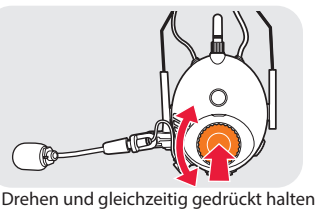
- Laden Sie die Sena Smartphone App für Android oder iPhone bei Google Play oder im App Store auf Ihr Smartphone herunter. Weitere Informationen finden Sie unter www.sena.com/de/headset-app/.
- Koppeln Sie Ihr Smartphone mit dem Headset.
- Führen Sie die Sena Smartphone App aus. Wischen Sie auf dem Bildschirm nach rechts und tippen Sie auf **Einstellungen**, um die Headset-Einstellungen zu konfigurieren.

RADIO

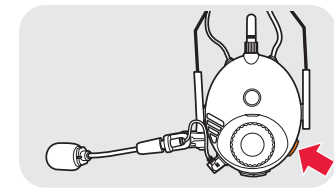
Ein-/Ausschalten des FM-Radios



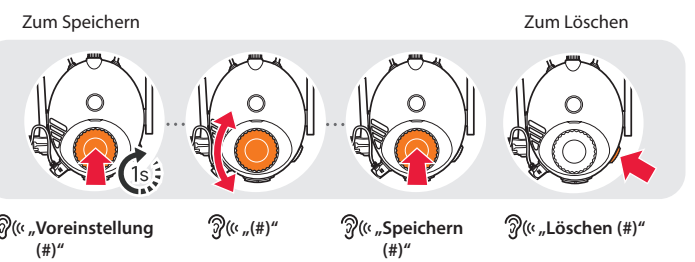
Sender suchen



Hören von voreingestellten Sendern

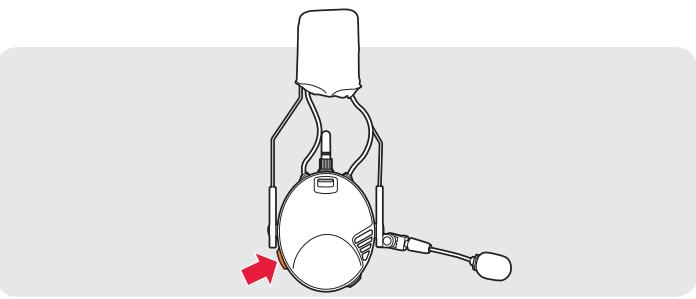


Sender speichern oder löschen

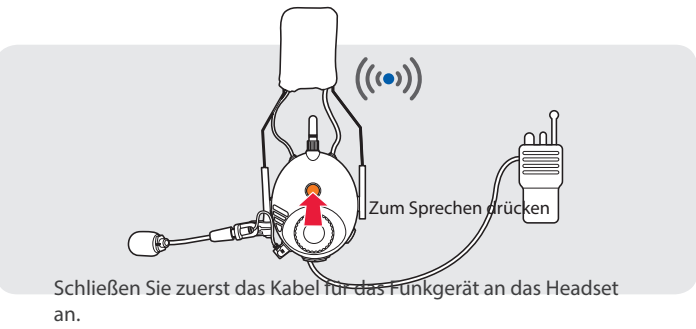


NÜTZLICHE FUNKTIONEN

Ein-/Ausschalten des Umgebungsmodus

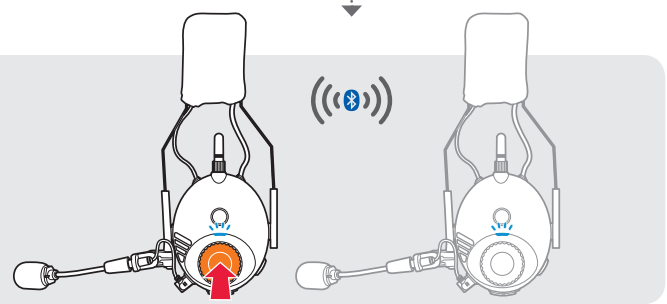
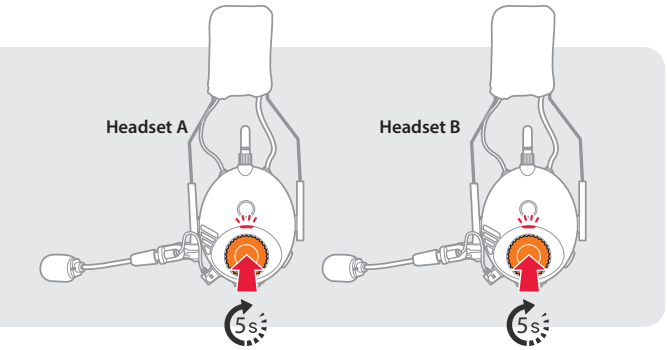


Verwenden des integrierten Funkgeräts



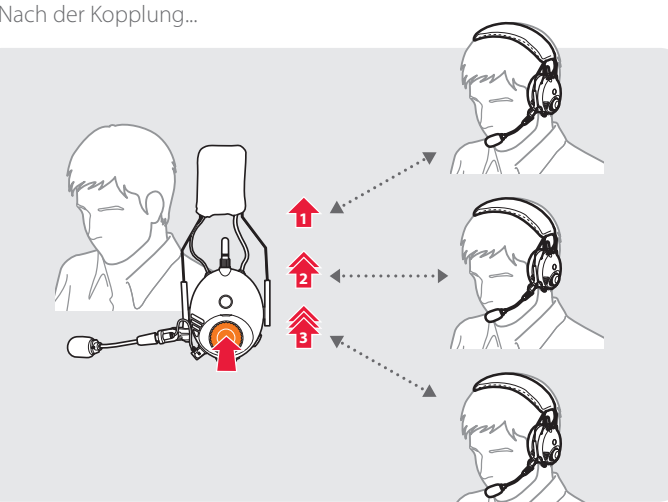
SPRECHANLAGE

Kopplung mit anderen Headsets



Beachten Sie die obigen Schritte, um zwei oder mehr Headsets zu koppeln.

Verwenden der Gegensprechanlage



Sie können mit jedem Headset eine Kommunikation über die Sprechanlage beginnen oder beenden.